



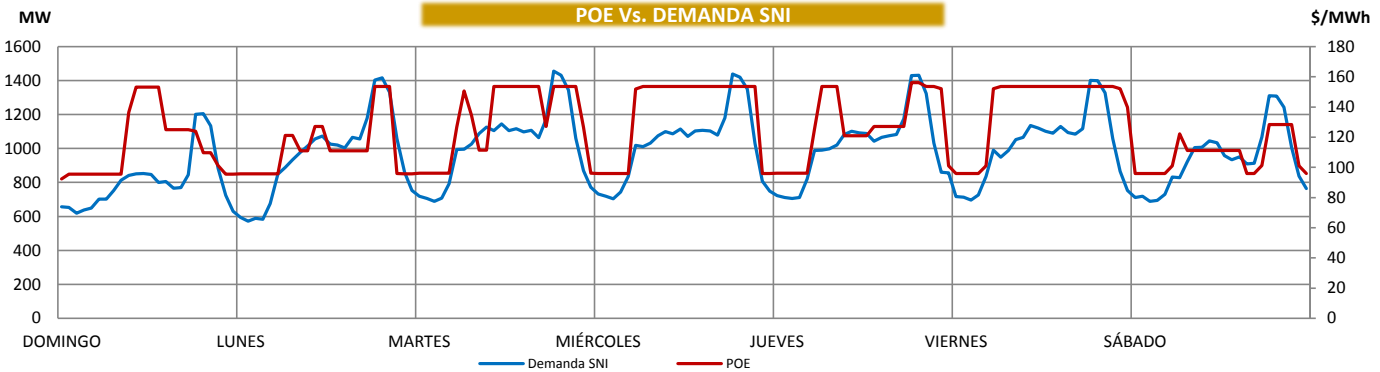
DEPARTAMENTO DE VIGILANCIA Y MONITOREO DEL MERCADO MAYORISTA
Semana comprendida del 15 al 21 de enero del 2012

GUATEMALA, GUATEMALA

PRECIO DE OPORTUNIDAD DE LA ENERGÍA (POE) Y DEMANDA DEL SISTEMA NACIONAL INTERCONECTADO (SNI)

	MIN	DÍA	HORA		MAX	DÍA	HORA		PROM	
SPOT	92.4	domingo	1.00	SPOT	156.23	jueves	19.00	SPOT	124.58	▲ 11.18
DEMANDA	571.34	lunes	2.00	DEMANDA	1455.04	martes	19.00	DEMANDA	969.45	▲ -1.34

COEFICIENTE DE CORRELACIÓN ENTRE EL PRECIO Y LA DEMANDA **0.71**



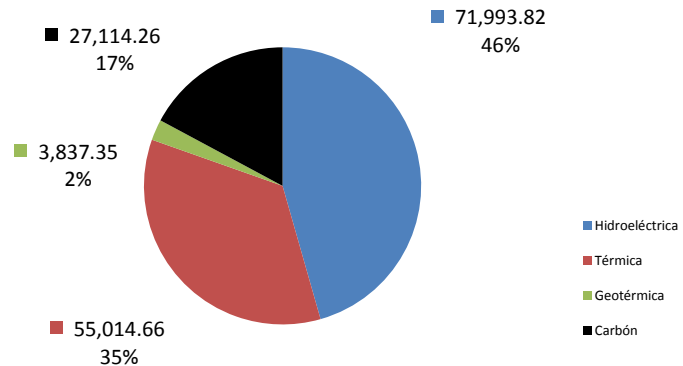
Nota:

FACTOR DE UTILIZACIÓN

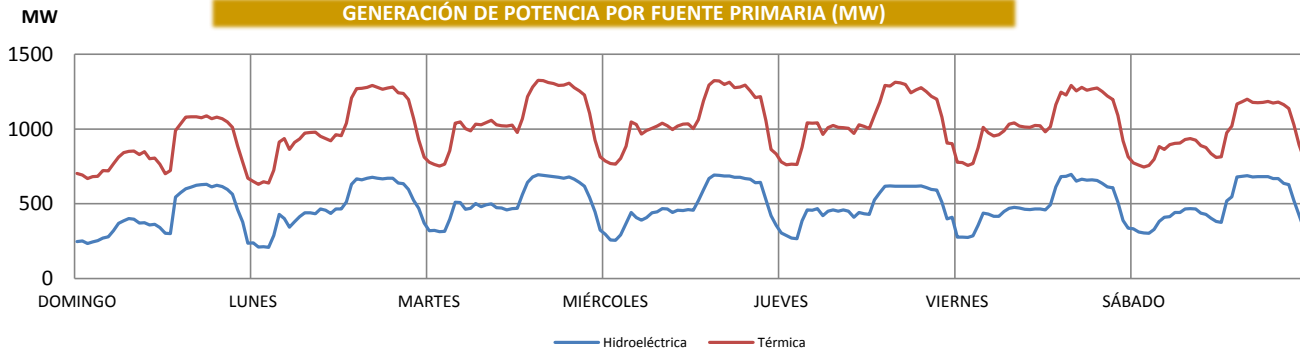
	Hidro	Geo	Termo
Min	42%	57%	30%
Max	56%	64%	37%

La Tabla de arriba representa el porcentaje de utilización respecto a la capacidad instalada para las plantas Hidroeléctricas, Geotérmicas y Térmicas del SNI.

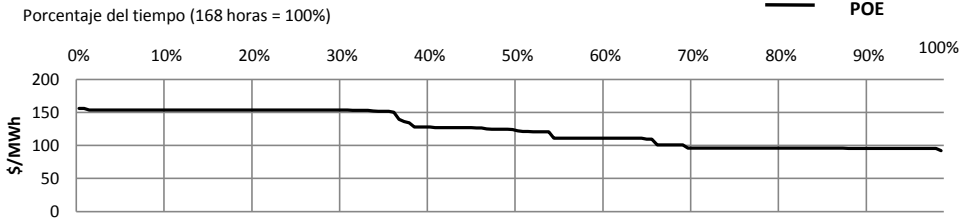
GENERACIÓN NACIONAL (MWh)



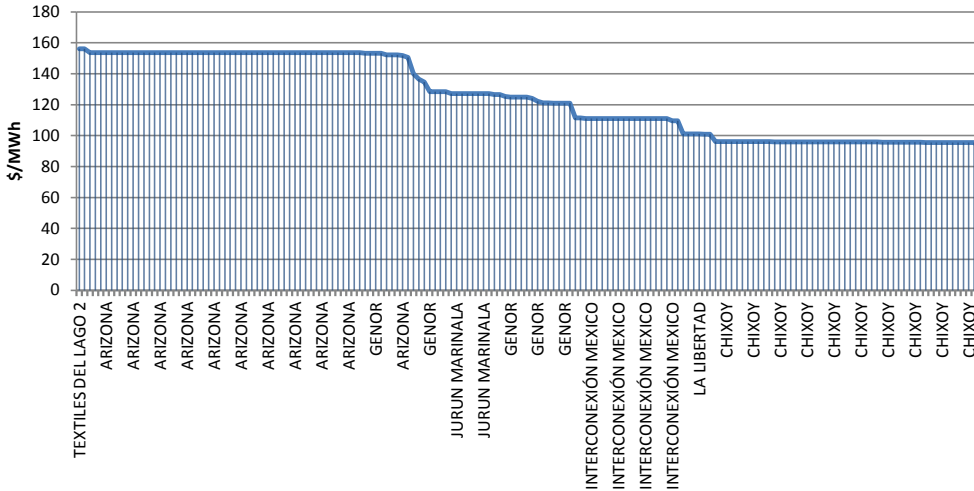
GENERACIÓN DE POTENCIA POR FUENTE PRIMARIA (MW)



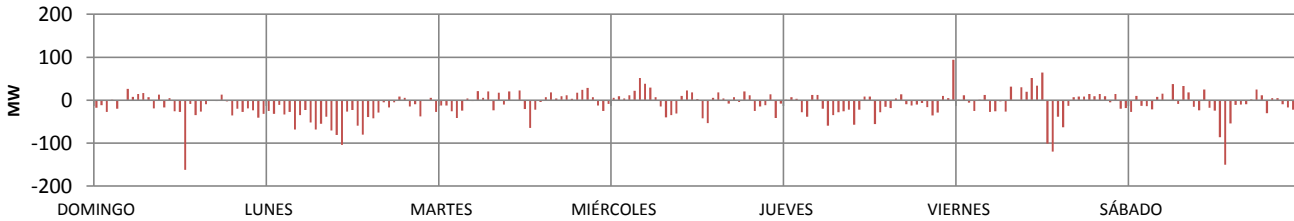
CURVA DE DURACIÓN DEL POE



IDENTIFICACIÓN DEL GENERADOR MARGINAL

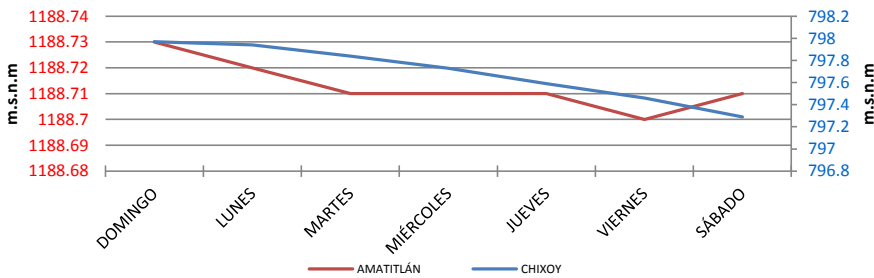


DIFERENCIA ENTRE DEMANDA REAL Y PROGRAMADA (MW)



	%Error	Potencia (MW)	Día	Hora
DIFERENCIA MÁXIMA	-19.24%	-162.47	domingo	18.00
DIFERENCIA MÍNIMA	0.04%	0.34	viernes	5.00
MÁXIMO PROGRAMADO		1437.10	martes	19.00
MÁXIMO REAL		1455.04	martes	19.00

COTAS CHIXOY - AMATITLÁN



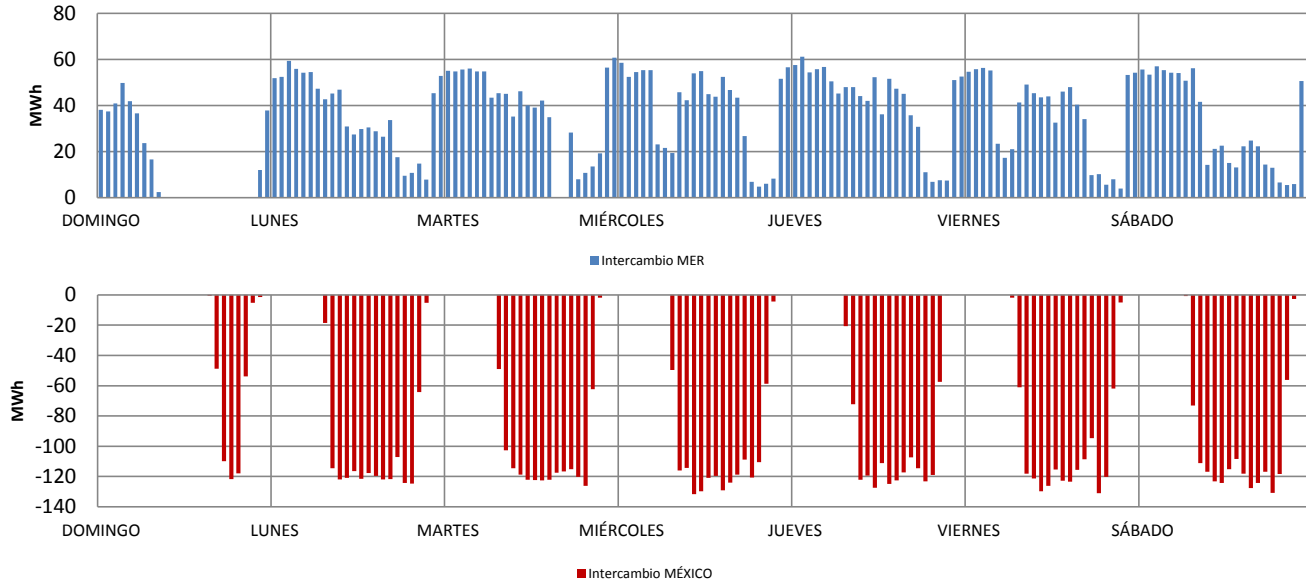
Cota de rebalse de Chixoy: 803 m.s.n.m.
 Nota: m.s.n.m metros sobre el nivel del mar
 Cota = Nivel del embalse

COMBUSTIBLES

	Promedio Semanal		
US Gulf	127.60	▼	-1.65
NY Cargo	103.85	▲	0.20
WTI	104.10	▲	1.11

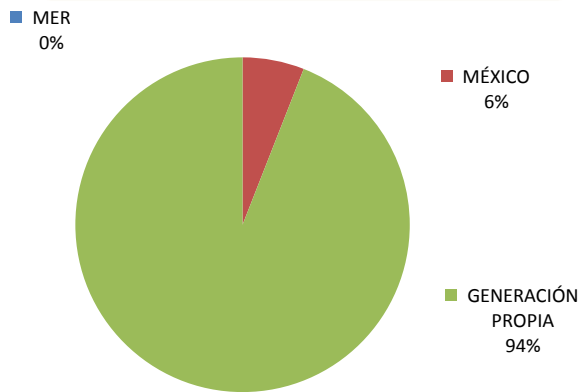
	Cota Actual		
CHIXOY	797.29	▼	-0.68
AMATITLÁN	1188.71	▼	-0.02

EXPORTACIÓN E IMPORTACIÓN DE ENERGÍA (MWh)

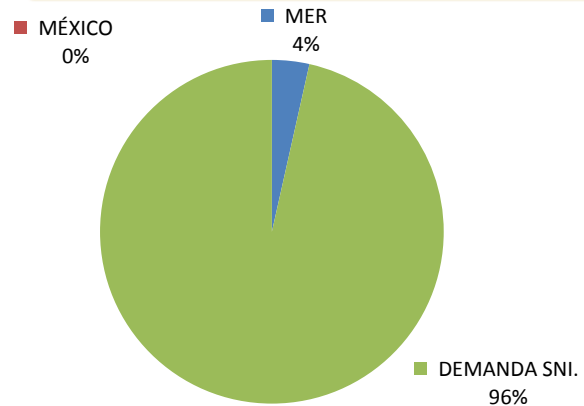


	Neto	Máximo	Día	Hora	Mínimo	Día	Hora
INTERCAMBIO MER (MWh)	5,683.33	61.22	jueves	2	0	domingo	10
INTERCAMBIO MÉXICO (MWh)	-9,654.15	-131.55	miércoles	11	0	lunes	1

GENERACIÓN PROPIA E IMPORTACIONES



DEMANDA SNI Y EXPORTACIONES



RESUMEN	Precio Spot	Demanda SNI Registrada	Demanda Programada	Intercambio MER	Intercambio México
MAX	156.23 \$/MWh	1,455.04 MW	1,437.10 MW	61.22 MWh	(131.55)MWh
MIN	92.40 \$/MWh	571.34 MW	599.50 MW	0.00 MWh	0.00 MWh
PROM	124.58 \$/MWh	969.45 MW	1,071.07 MW	5,683.33 MWh *	(9,654.15) MWh *

Simbología: ▲ al alza ▼ a la baja ▲ al alza (demanda y cotas) ▼ a la baja (demanda y cotas)

Nota: Para obtener el historial del Monitoreo del Mercado lo pueden encontrar en el siguiente enlace:

<http://www.cnee.gob.gt/xhtml/informacion/monitoreo-mercado.html>

* Intercambio Neto

Fuente: Programaciones de Despacho Diario y Posdespachos enviados por el Administrador del Mercado Mayorista (AMM).